





PRÉSENTATION DES ACTEURS

Promoteurs

PROMCO

Promco Sàrl est une société Membre du Groupe Cogestim dédiée à l'investissement immobilier et la réalisation de projets en Suisse Romande. Elle peut compter sur les compétences des experts du Groupe Cogestim et de nombreux partenaires spécialisés dans les domaines de l'architecture, de l'ingénierie, de l'urbanisme et de la réalisation immobilière. Promco Sàrl a pour but de réserver des terrains et les développer, en tenant compte des besoins de la population, tout en prenant en considération les impératifs économiques et environnementaux. Fort de son expérience et en s'appuyant sur des mandataires fiables, Promco Sàrl est à même d'agir en entreprise générale, voire totale, sur les projets développés et, ainsi, garantir la qualité et les coûts à ses clients.



De l'analyse de faisabilité à la réalisation, Wamaco assure une qualité d'exécution irréprochable dans toutes les étapes de votre projet. Entouré d'une équipe pluridisciplinaire expérimentée, Marc Waechter vous conseillera, pas à pas, pour la réalisation de votre projet et vous aidera à modeler votre future acquisition, au gré de vos envies. Wamaco garantit des prestations de qualité, ainsi qu'un service personnalisé, par une équipe qui vous demeure dédiée tout au long de votre projet.

Phirob Sàrl est une société à responsabilité limitée basée dans le canton du Valais, en Suisse. Active dans le domaine immobilier, elle intervient notamment dans la gestion et la promotion de projets. L'entreprise s'inscrit dans une démarche de développement et de valorisation de biens immobiliers. Elle met son expertise au service de projets locaux et régionaux.



PRÉSENTATION DES ACTEURS

Architecte



DT Concept développe son activité avec dynamisme, accordant la priorité aux solutions sur mesure, ainsi qu'au respect des engagements – dans une structure légère, très compétitive. En tant qu'interlocuteur unique, DT Concept assure : la remise des plans d'architecte, la planification, la direction et la conduite des travaux, la gestion financière, jusqu'à la réception de l'ouvrage.

Commercialisateur



La société Cogestim est le partenaire choisi pour la commercialisation de ce magnifique projet. Depuis plus de 80 ans, Cogestim met son savoir-faire à disposition de sa clientèle. Dotés d'une parfaite connaissance du marché immobilier vaudois, ses collaborateurs, chevronnés et passionnés, sont en mesure de vous offrir un accompagnement sur mesure englobant des prestations techniques, financières et juridiques. Cogestim met également un point d'honneur à insérer l'éthique et le respect au cœur de ses relations humaines. Ainsi, la qualité, le conseil, la confiance, la discrétion et la neutralité sont au centre des relations qu'entretiennent ses collaborateurs avec l'ensemble des partenaires et clients. Pour davantage de proximité, Cogestim est présent à Lausanne (Siège), Nyon, Payerne, La Tour-de-Peilz, Rolle, Morges, Yverdon-les-Bains et Orbe.

Financement



UBS agit ici en tant que partenaire bancaire du projet. UBS étant le leader sur le marché du financement immobilier sur le canton de Vaud, il s'engage à vous accompagner pas à pas à la réalisation de votre projet et même au-delà.

Succursale UBS Riviera :

M. Pashtrik Krasniqi

Tel: +41 21 966 78 16

pashtrik.krasniqi@ubs.com

M. Jerushan Poopalasingam

Tel: +41 21 966 78 52

jerushan.poopalasingam@ubs.com

Se tiennent à disposition pour le financement hypothécaire des futurs acquéreurs.



SOMMAIRE

DESCRIPTIF	8
PLANS	10
INFORMATIONS	25
ÉTAPES DE VENTE	26
CONTACT COMMERCIALISATEUR	27

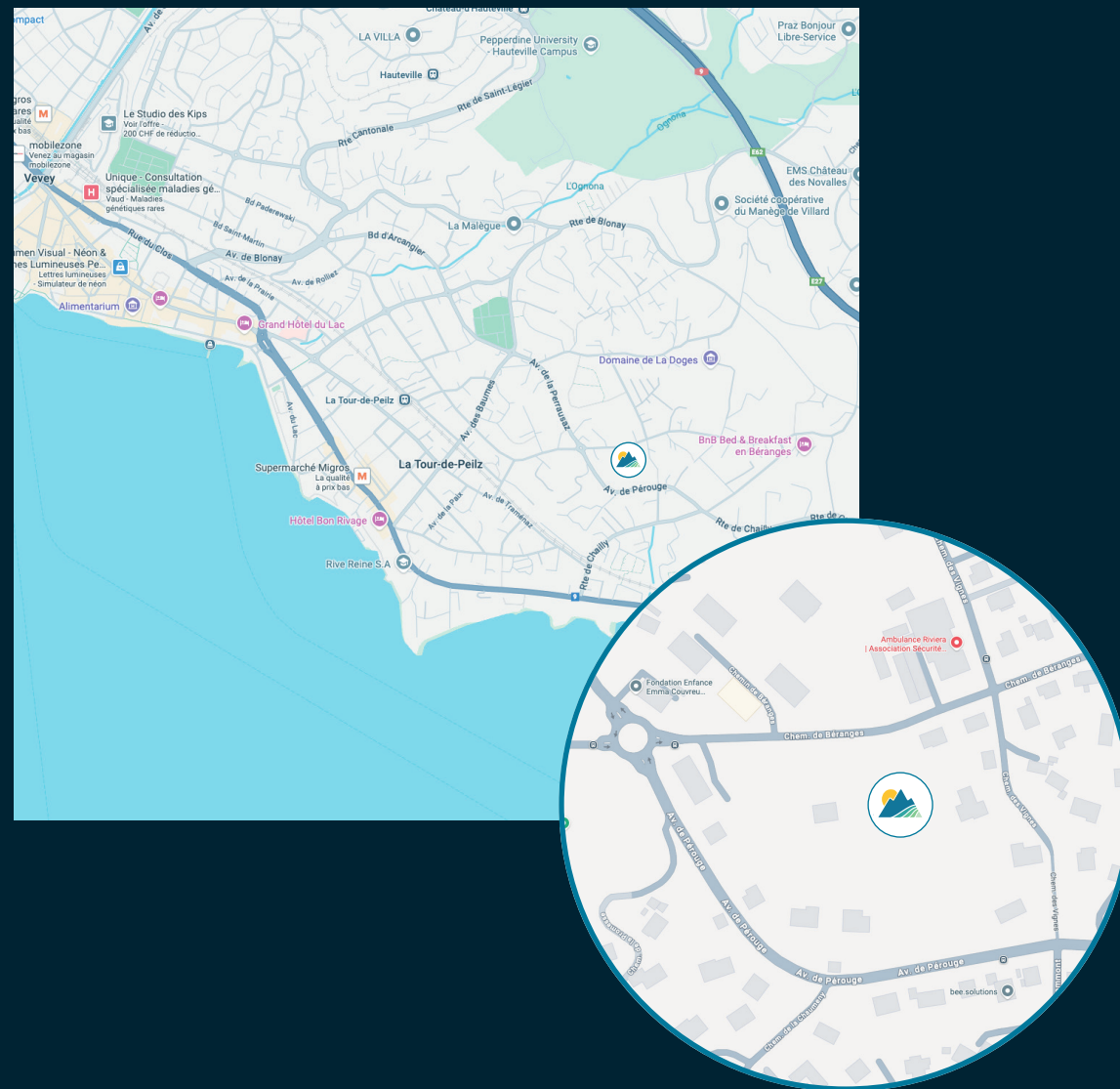
DESRIPTIF

Située dans un environnement verdoyant, cette résidence vous propose deux immeubles modernes de six appartements chacun, alliant confort, qualité de vie et respect de l'environnement. Avec des vues panoramiques sur le Léman et les montagnes, vous profiterez d'un cadre de vie paisible et résidentiel, à proximité du lac, des vignes et de la nature.

Chaque immeuble comprend :

- 1 attique de 4.5 pièces
- 2 duplex de 4.5 pièces
- 3 duplex de 5.5 pièces

Ces appartements spacieux et lumineux sont conçus pour offrir une qualité de vie exceptionnelle. Profitez de finitions modernes, d'un chauffage à distance, de panneaux solaires et d'une certification Minergie, garantissant une performance énergétique optimale. Idéalement situés, proches des infrastructures favorisant la mobilité douce et du centre-ville, ces appartements sont parfaits pour les familles recherchant un cadre de vie moderne et calme, tout en étant près de toutes les commodités du quotidien.







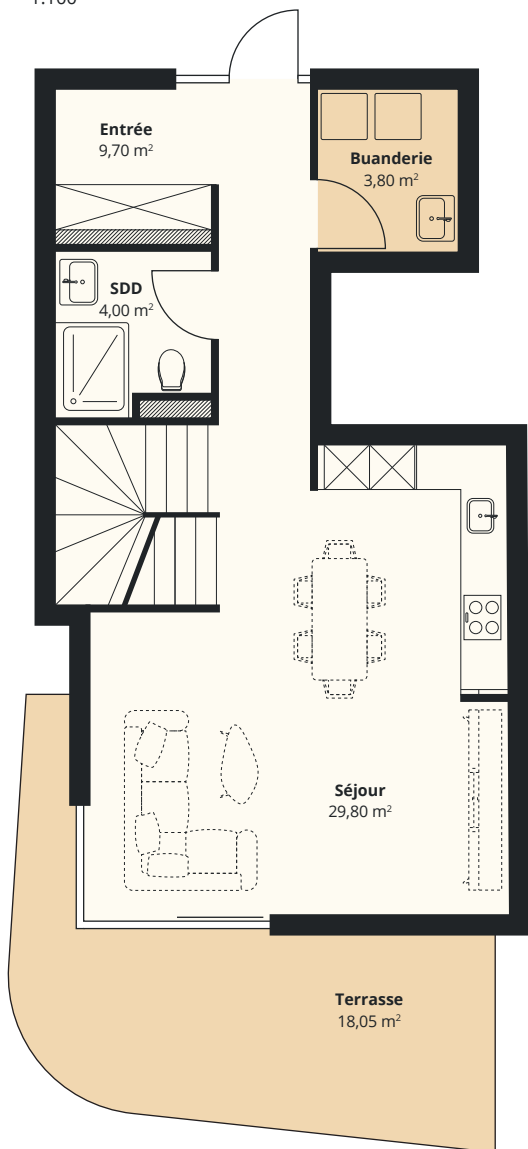
PLANS

Résidences Les Vignes

4,5 pièces

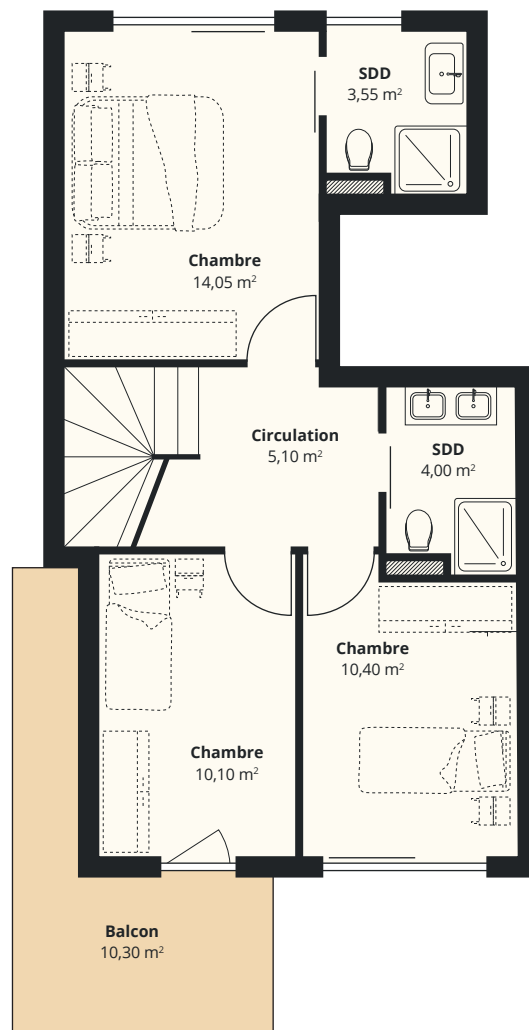
Rez-de-chaussée

1:100



1er

1:100



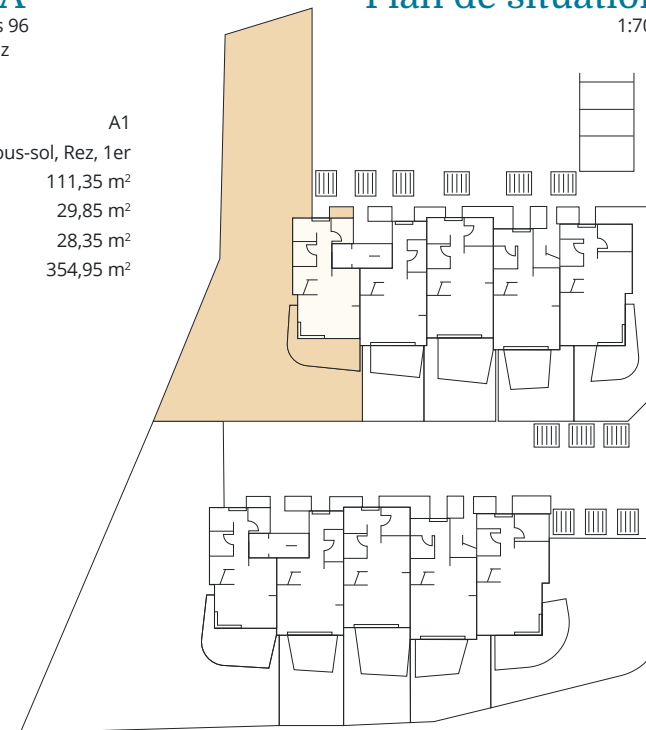
Bâtiment A

Chemin de Béranges 96
1814 La Tour-de-Peilz

Habitation:	A1
Étages:	Sous-sol, Rez, 1er
Surf. chauffée:	111,35 m ²
Surf. non chauffée:	29,85 m ²
Terrasse/balcon:	28,35 m ²
Jardin	354,95 m ²

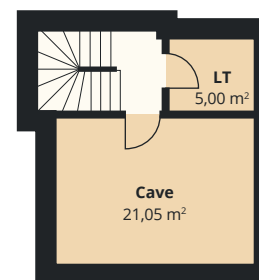
Plan de situation

1:700

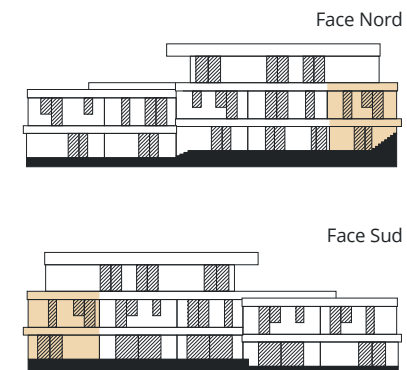


Sous-sol

1:200



Bâtiment

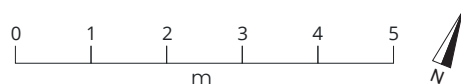
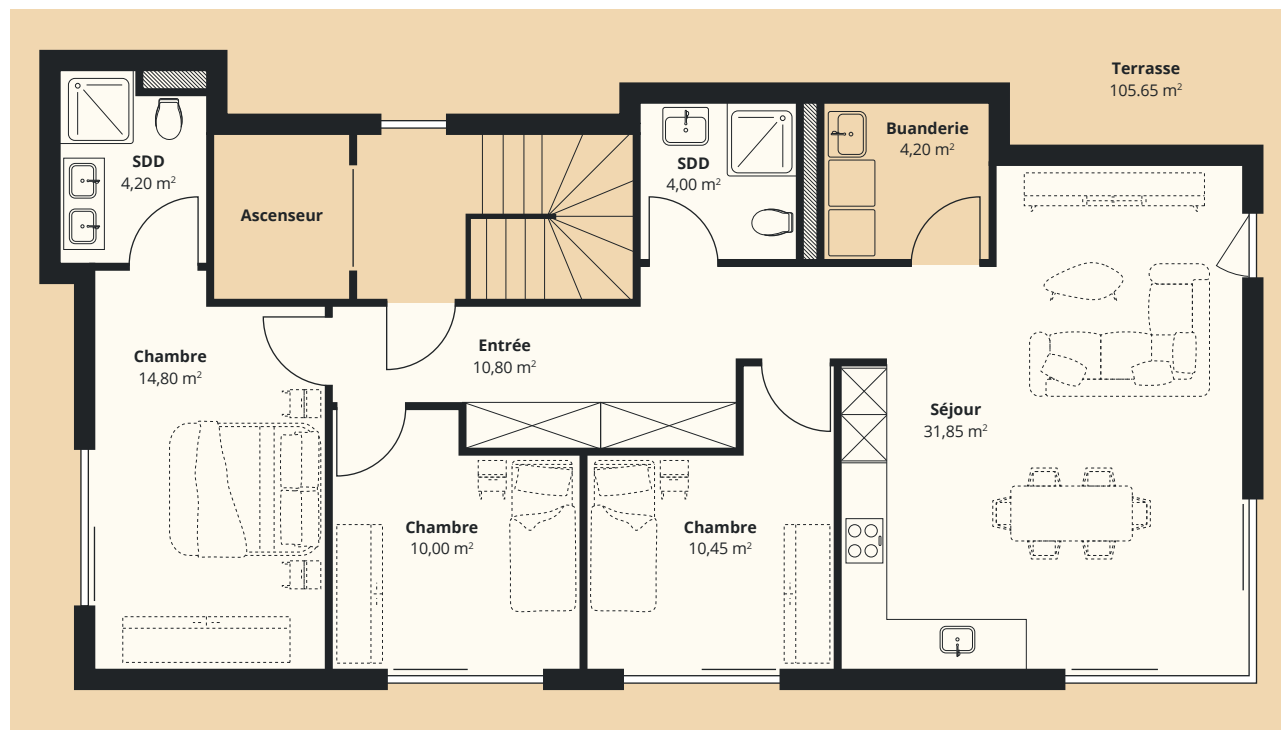


Résidences Les Vignes

4,5 pièces

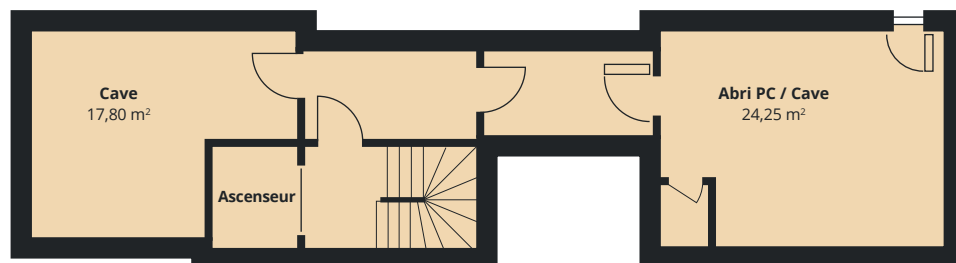
Attique

1:100



Sous-sol

1:150



Bâtiment A

Chemin de Béranges 96
1814 La Tour-de-Peilz

Habitation:	A2
Étages:	Sous-sol, Attique
Surf. chauffée:	134,75 m ²
Surf. non chauffée:	57,35 m ²
Terrasse/balcon:	105,65 m ²
Jardin	25,20 m ²

Bâtiment

Face Nord

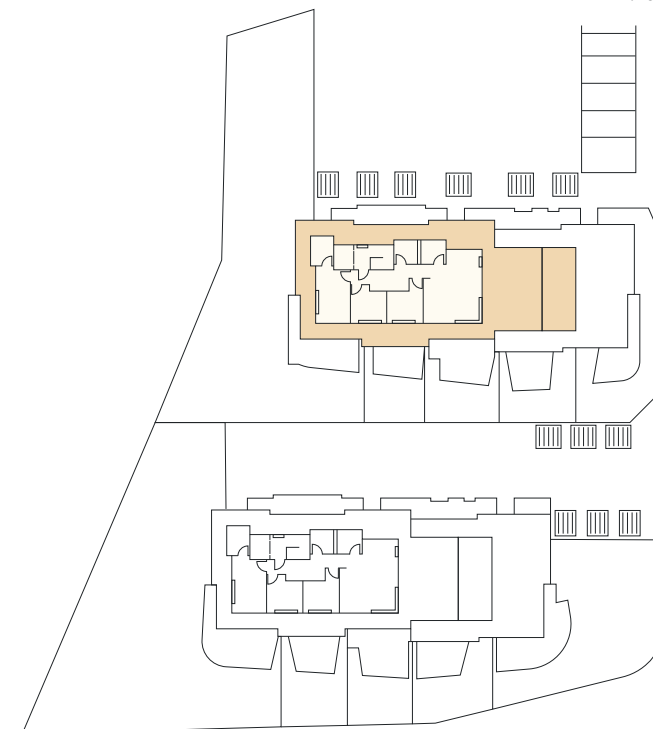


Face Sud



Plan de situation

1:700

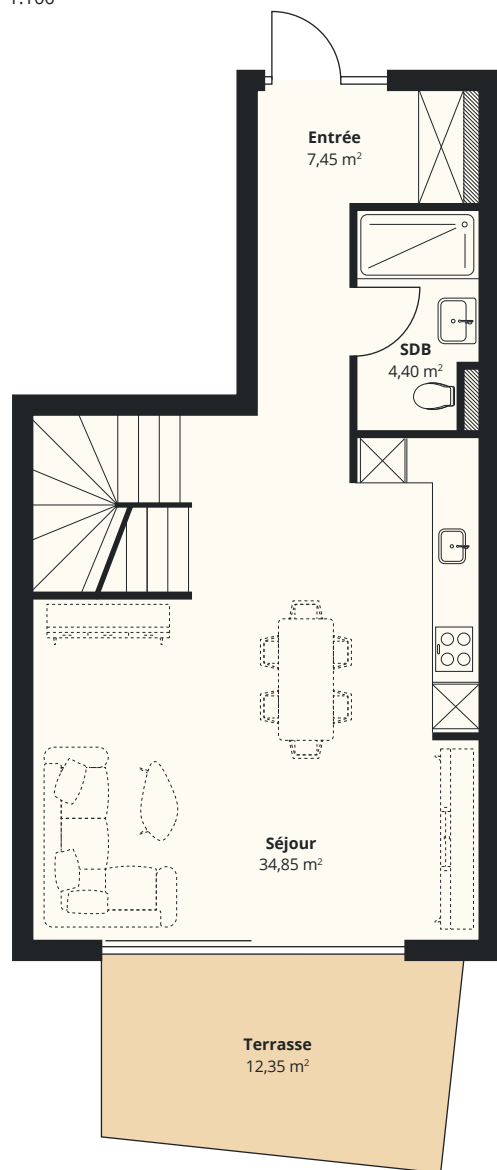


Résidences Les Vignes

4,5 pièces

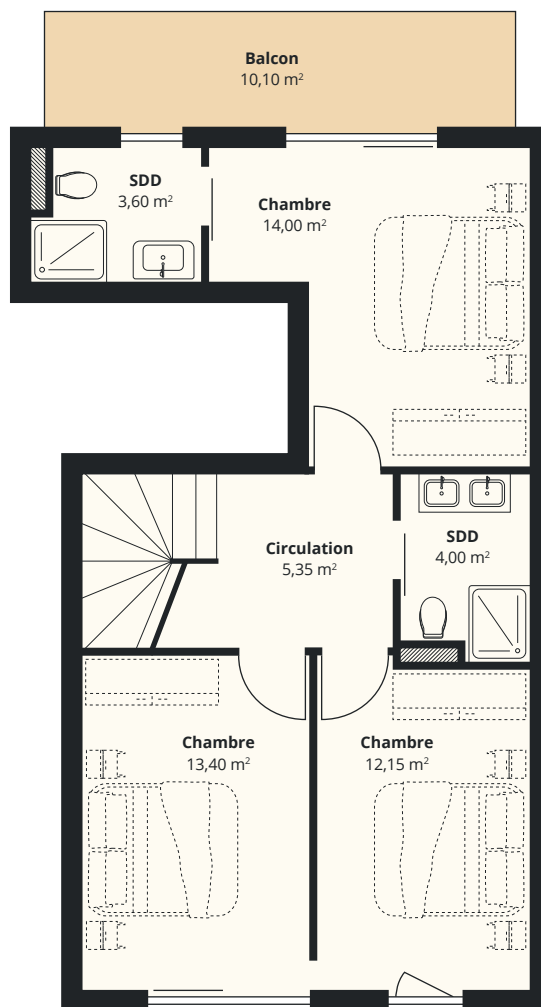
Rez-de-chaussée

1:100



1er

1:100



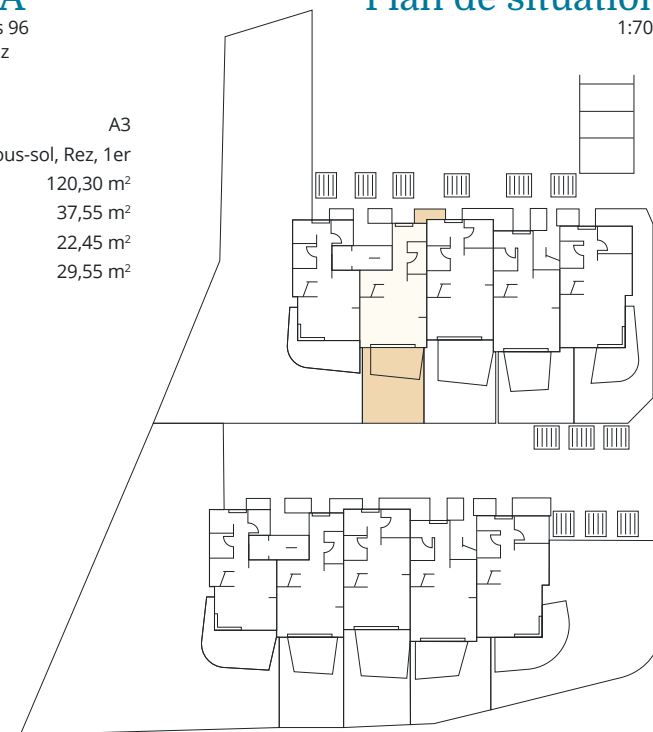
Bâtiment A

Chemin de Béranges 96
1814 La Tour-de-Peilz

Habitation:	A3
Étages:	Sous-sol, Rez, 1er
Surf. chauffée:	120,30 m ²
Surf. non chauffée:	37,55 m ²
Terrasse/balcon:	22,45 m ²
Jardin	29,55 m ²

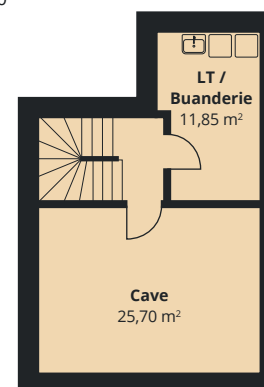
Plan de situation

1:700

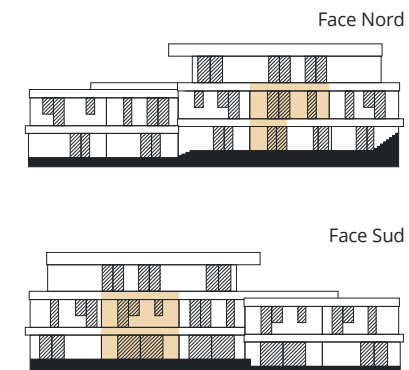


Sous-sol

1:200



Bâtiment

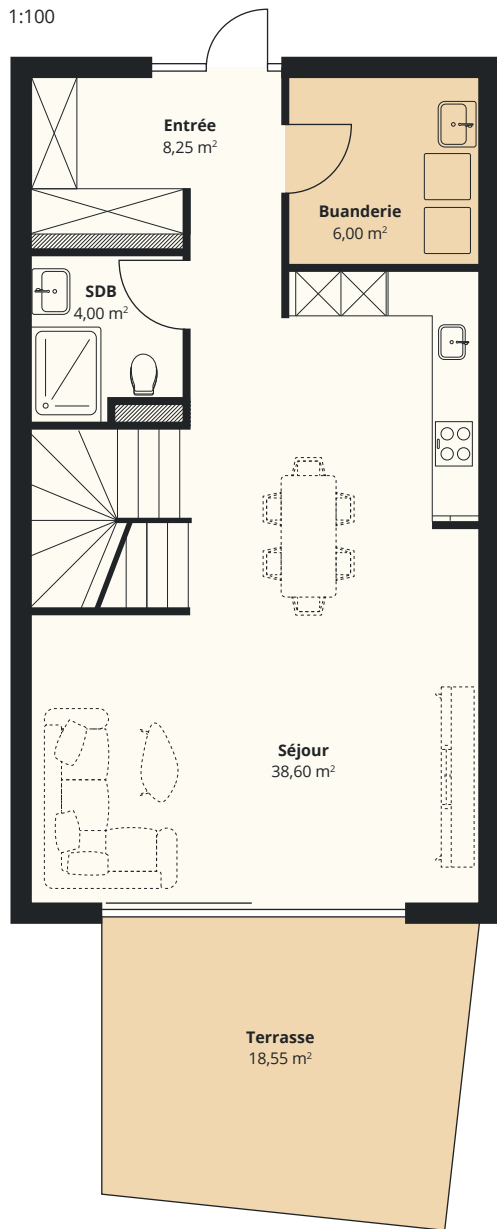


Résidences Les Vignes

5,5 pièces

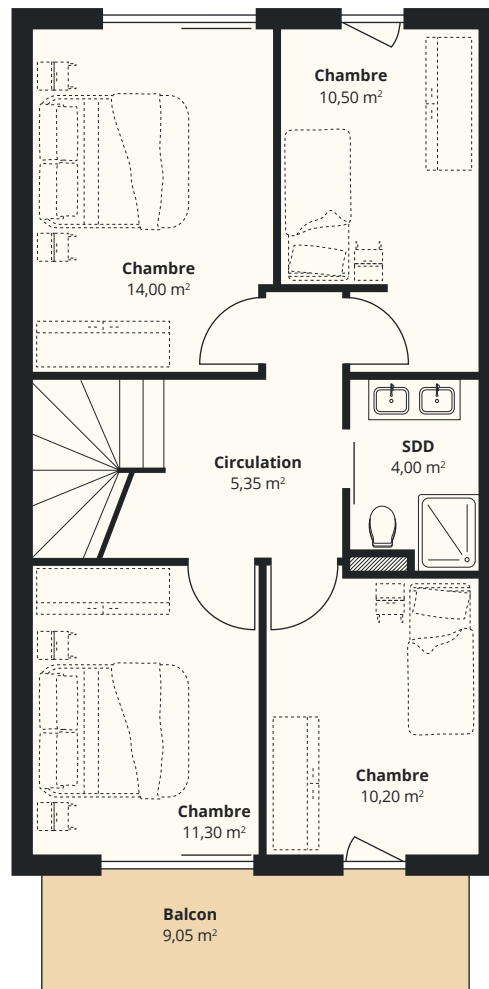
Rez-de-chaussée

1:100



1er

1:100



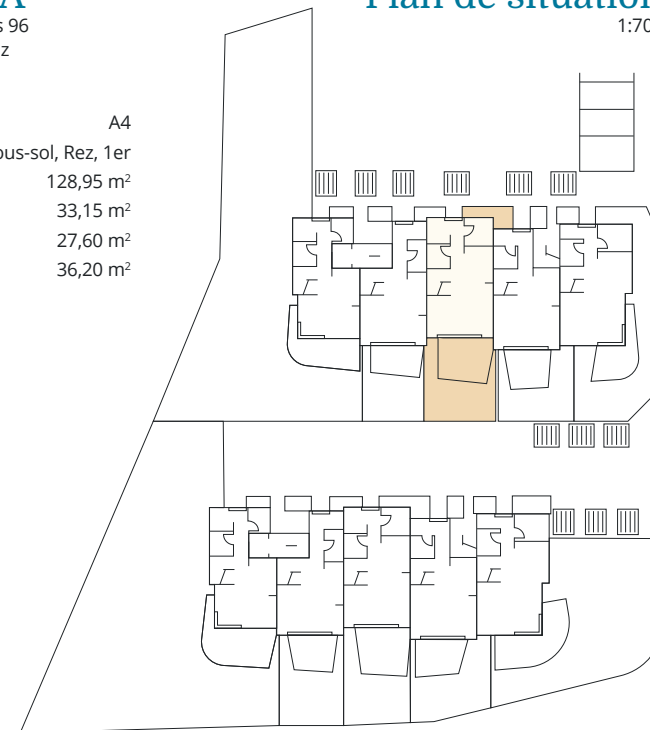
Bâtiment A

Chemin de Béranges 96
1814 La Tour-de-Peilz

Habitation:	A4
Étages:	Sous-sol, Rez, 1er
Surf. chauffée:	128,95 m ²
Surf. non chauffée:	33,15 m ²
Terrasse/balcon:	27,60 m ²
Jardin	36,20 m ²

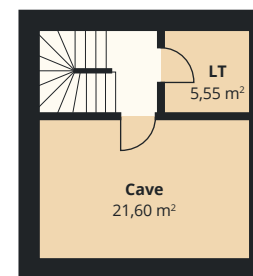
Plan de situation

1:700



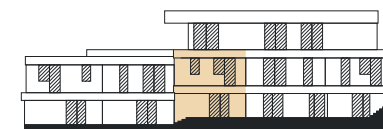
Sous-sol

1:200



Bâtiment

Face Nord



Face Sud

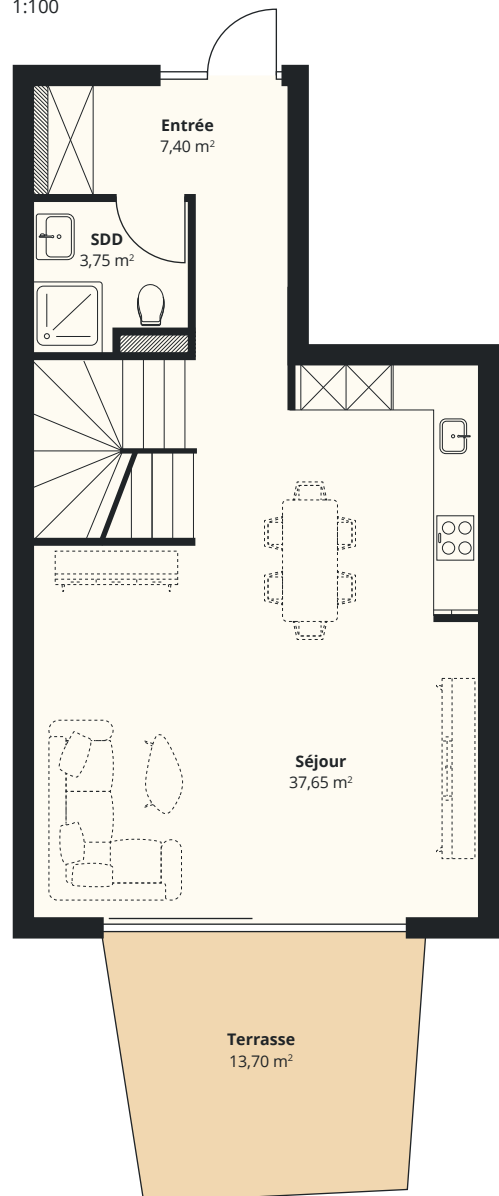


Résidences Les Vignes

5,5 pièces

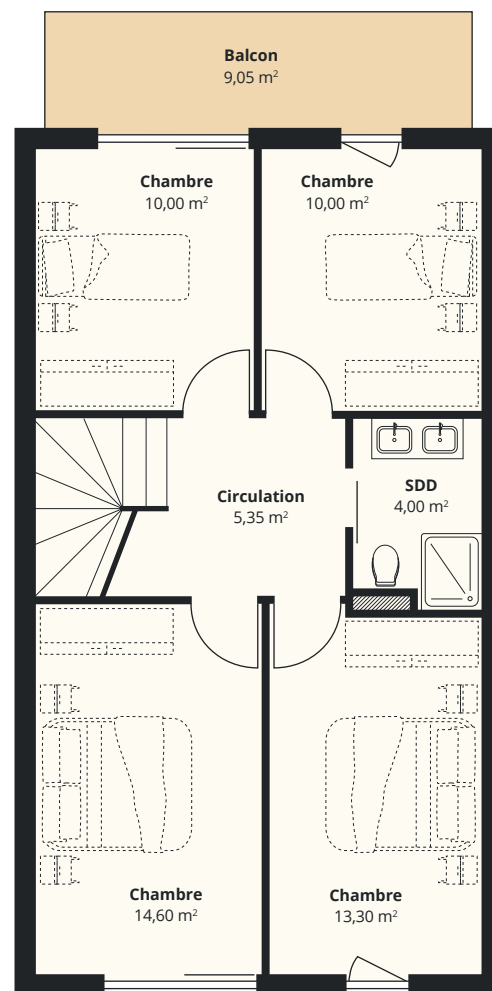
Rez-de-chaussée

1:100



1er

1:100



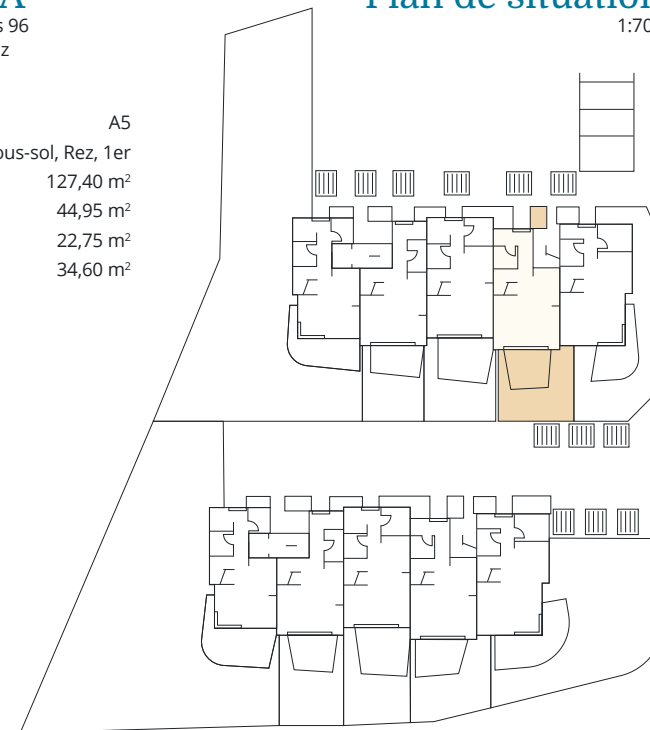
Bâtiment A

Chemin de Béranges 96
1814 La Tour-de-Peilz

Habitation:	A5
Étages:	Sous-sol, Rez, 1er
Surf. chauffée:	127,40 m ²
Surf. non chauffée:	44,95 m ²
Terrasse/balcon:	22,75 m ²
Jardin	34,60 m ²

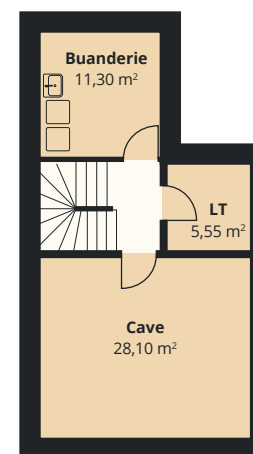
Plan de situation

1:700



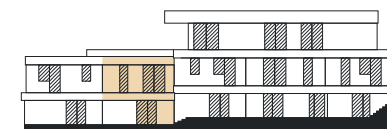
Sous-sol

1:200

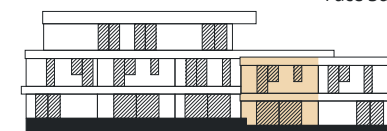


Bâtiment

Face Nord



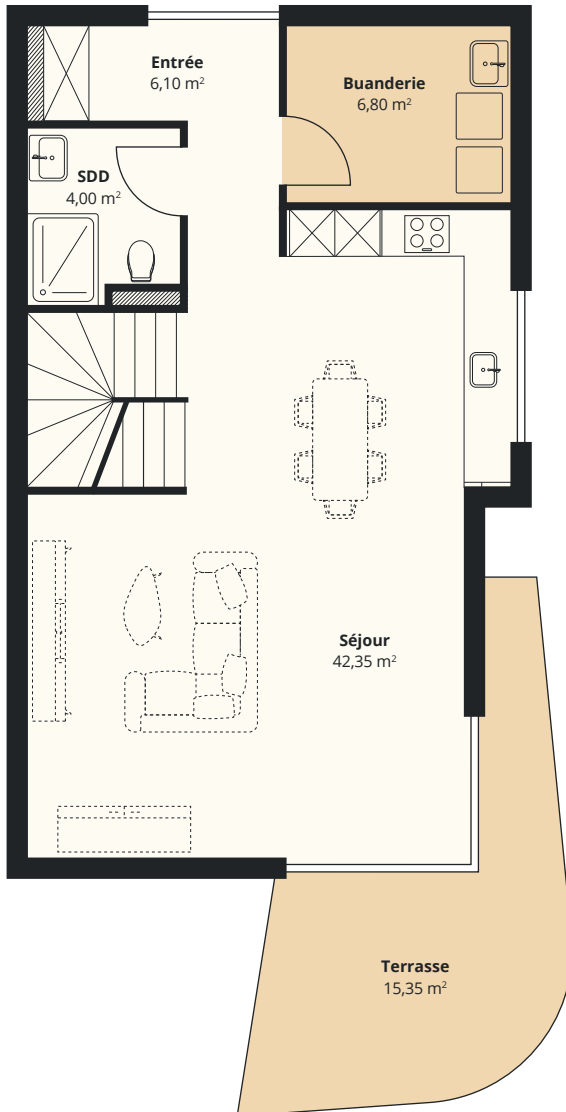
Face Sud



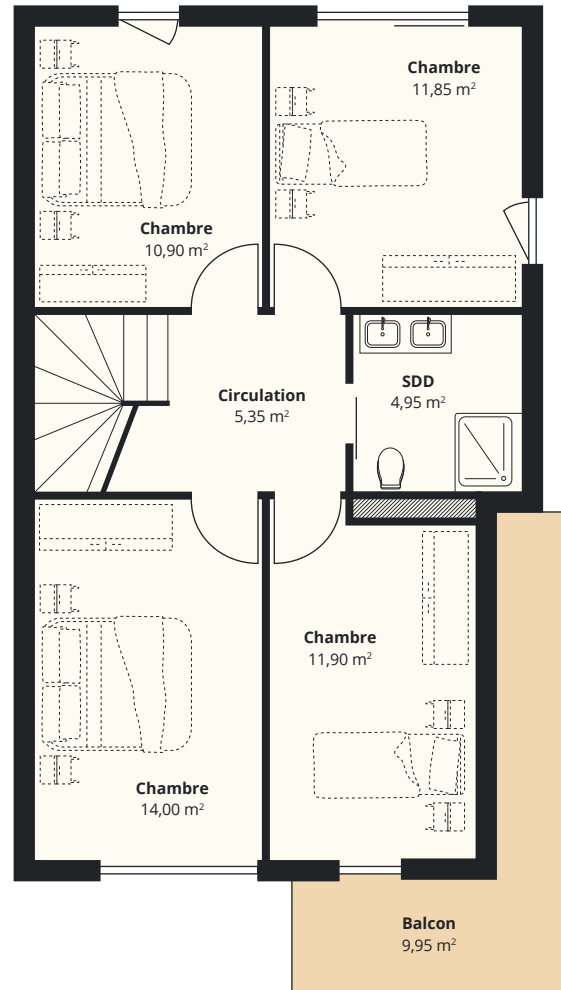
Résidences Les Vignes

5,5 pièces

Rez-de-chaussée 1:100



1er 1:100

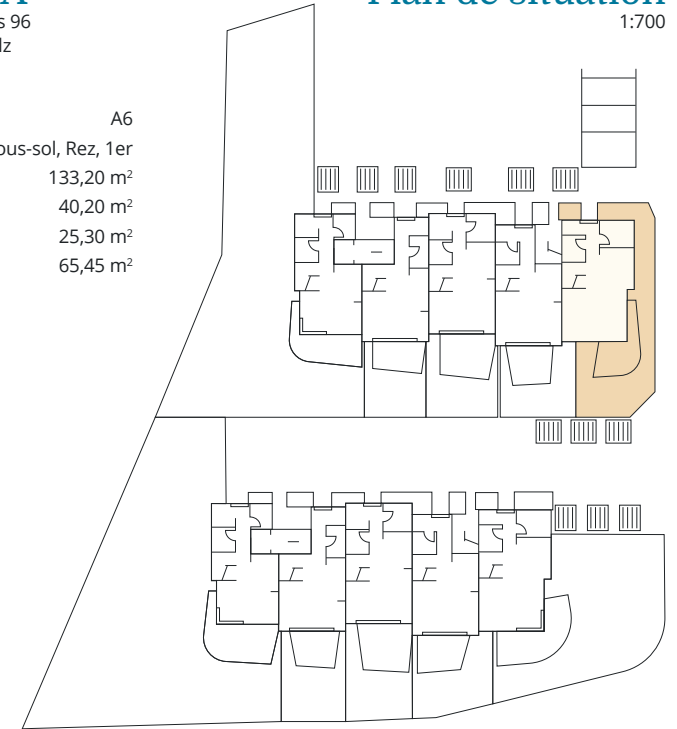


Bâtiment A

Chemin de Béranges 96
1814 La Tour-de-Peilz

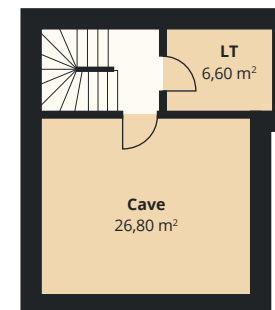
Habitation:	A6
Étages:	Sous-sol, Rez, 1er
Surf. chauffée:	133,20 m ²
Surf. non chauffée:	40,20 m ²
Terrasse/balcon:	25,30 m ²
Jardin:	65,45 m ²

Plan de situation 1:700



Sous-sol 1:200

1:200



Bâtiment

Face Nord



Face Sud

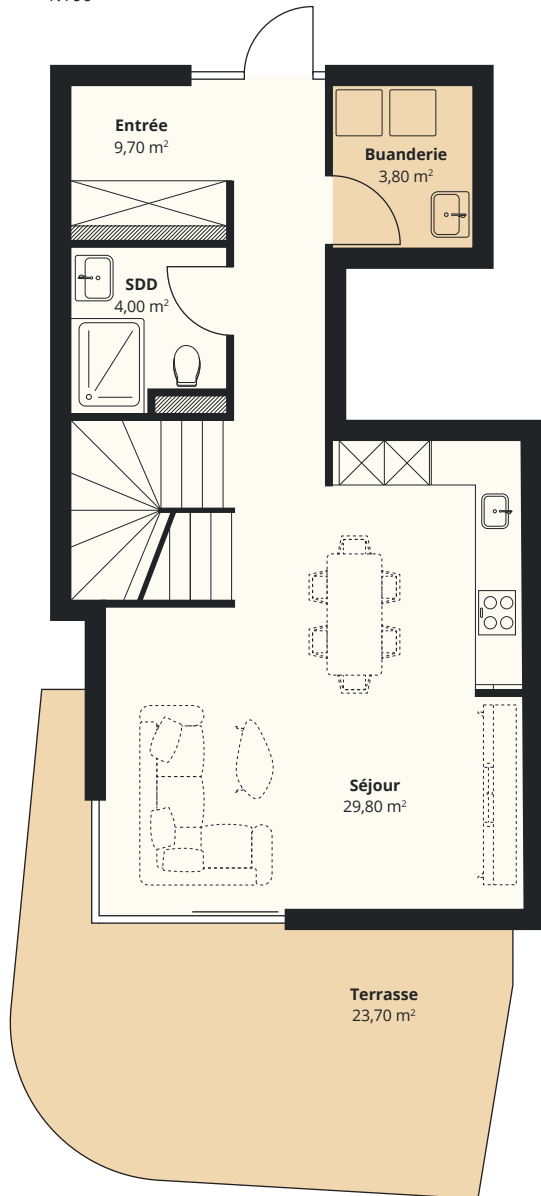


Résidences Les Vignes

4,5 pièces

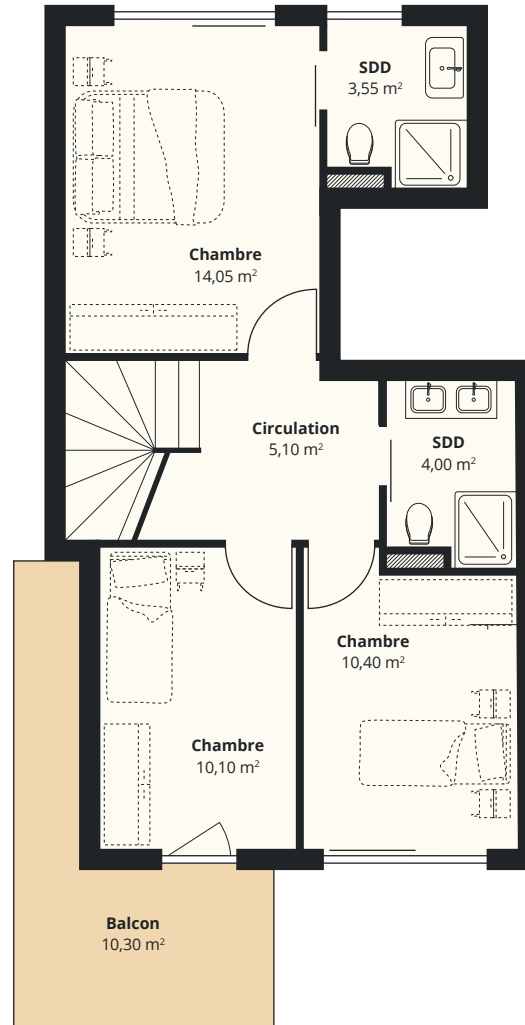
Rez-de-chaussée

1:100



1er

1:100



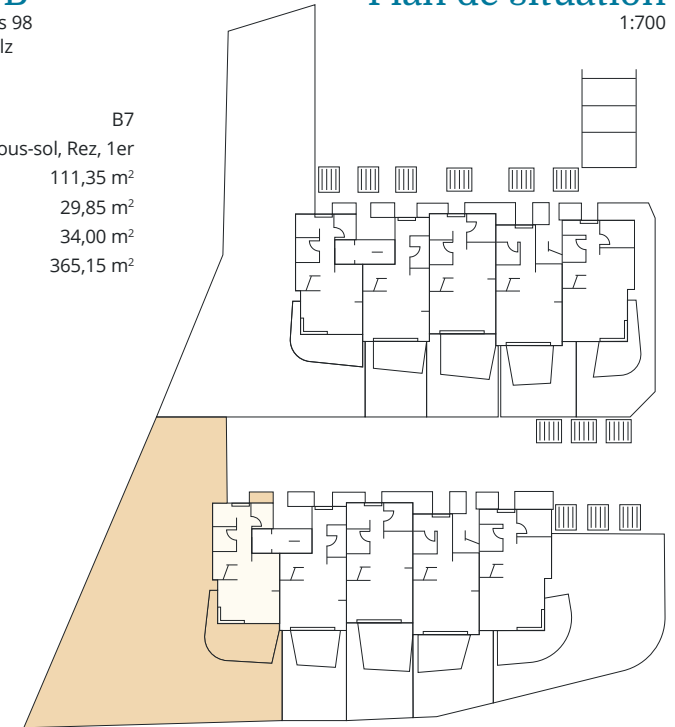
Bâtiment B

Chemin de Béranges 98
1814 La Tour-de-Peilz

Habitation:	B7
Étages:	Sous-sol, Rez, 1er
Surf. chauffée:	111,35 m ²
Surf. non chauffée:	29,85 m ²
Terrasse/balcon:	34,00 m ²
Jardin:	365,15 m ²

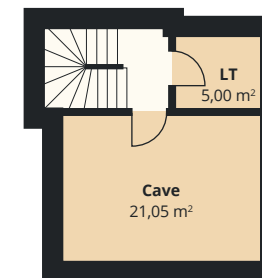
Plan de situation

1:700

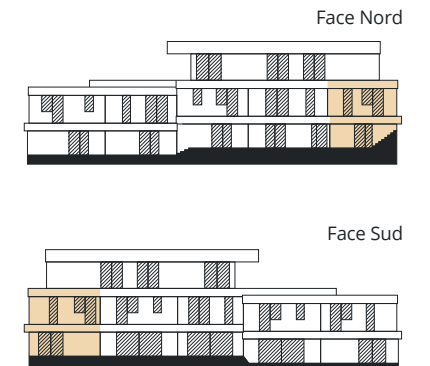


Sous-sol

1:200



Bâtiment

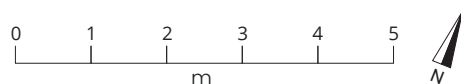
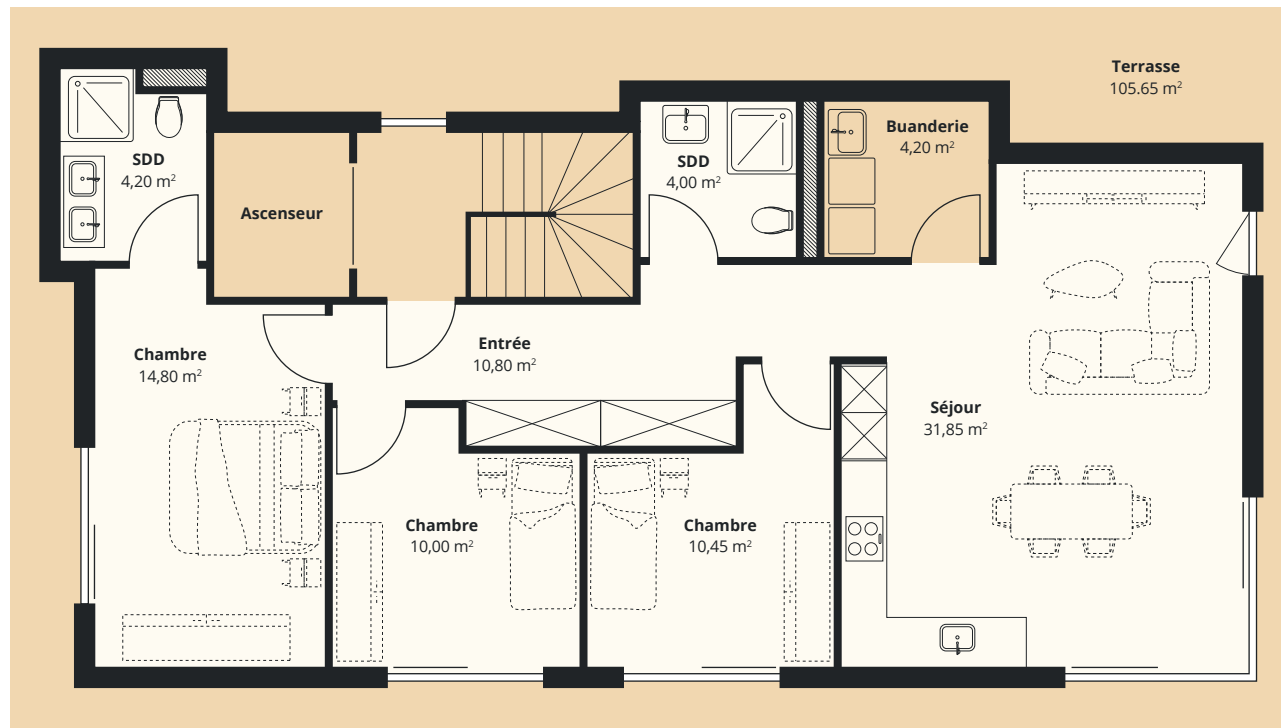


Résidences Les Vignes

4,5 pièces

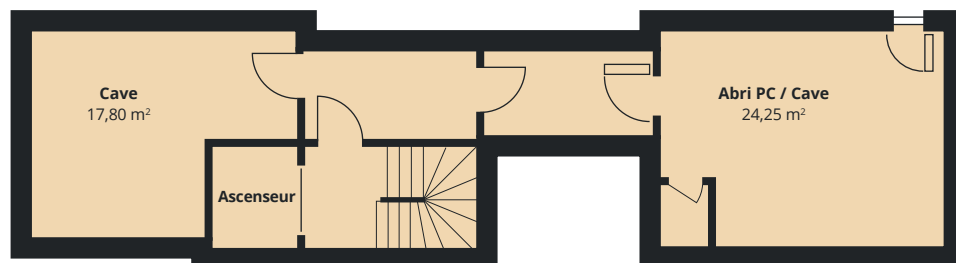
Attique

1:100



Sous-sol

1:150



Bâtiment B

Chemin de Béranges 98
1814 La Tour-de-Peilz

Habitation:	B8
Étages:	Sous-sol, Attique
Surf. chauffée:	134,75 m ²
Surf. non chauffée:	57,35 m ²
Terrasse/balcon:	105,65 m ²
Jardin	25,80 m ²

Bâtiment

Face Nord

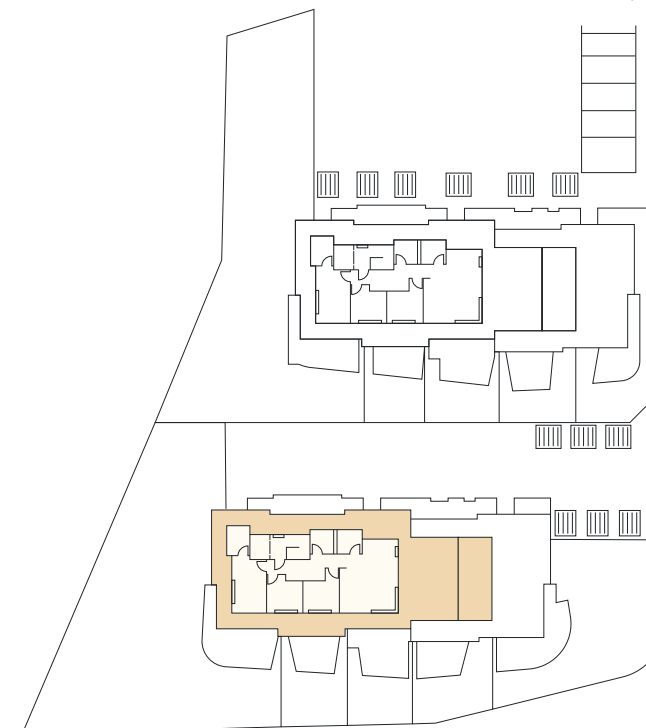


Face Sud



Plan de situation

1:700

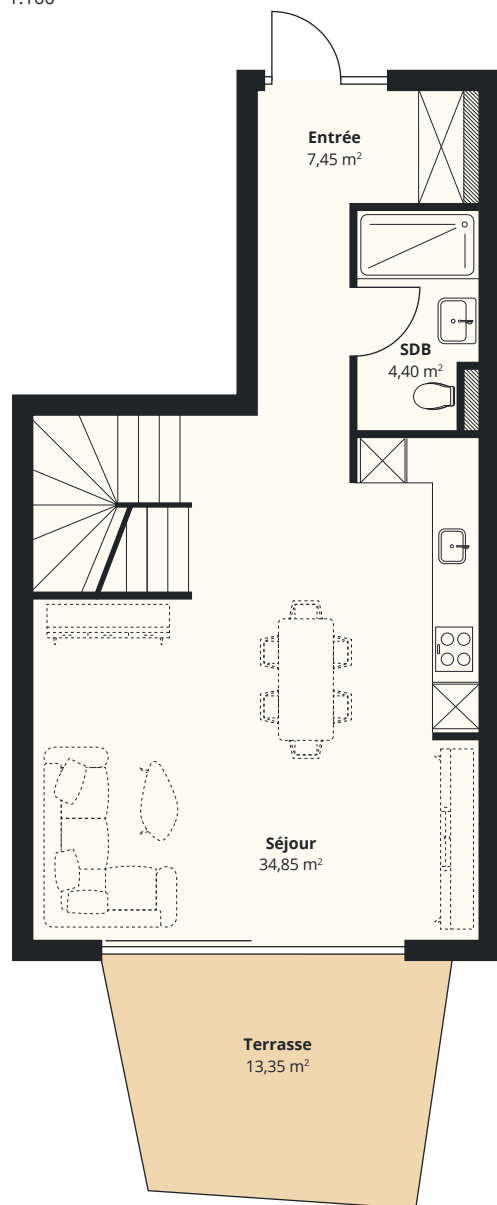


Résidences Les Vignes

4,5 pièces

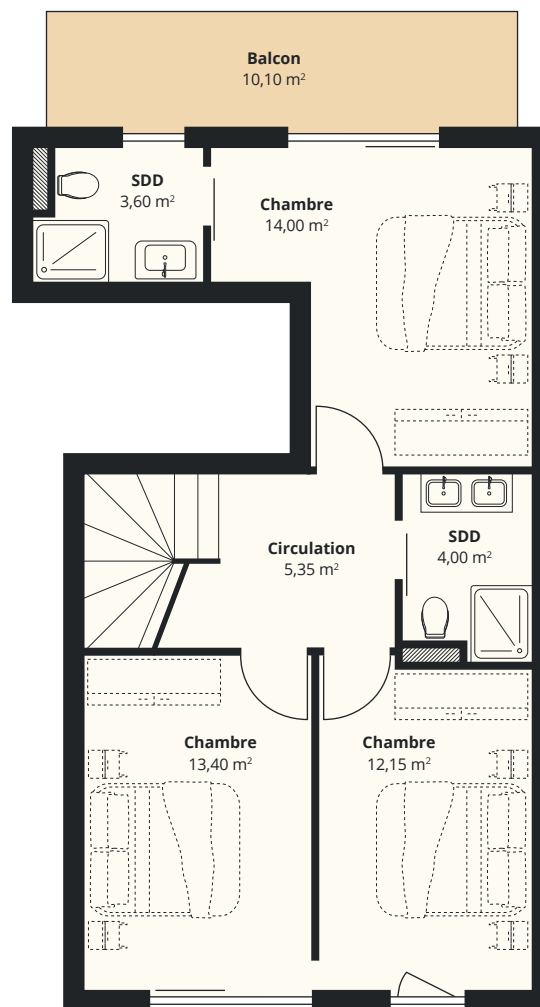
Rez-de-chaussée

1:100



1er

1:100



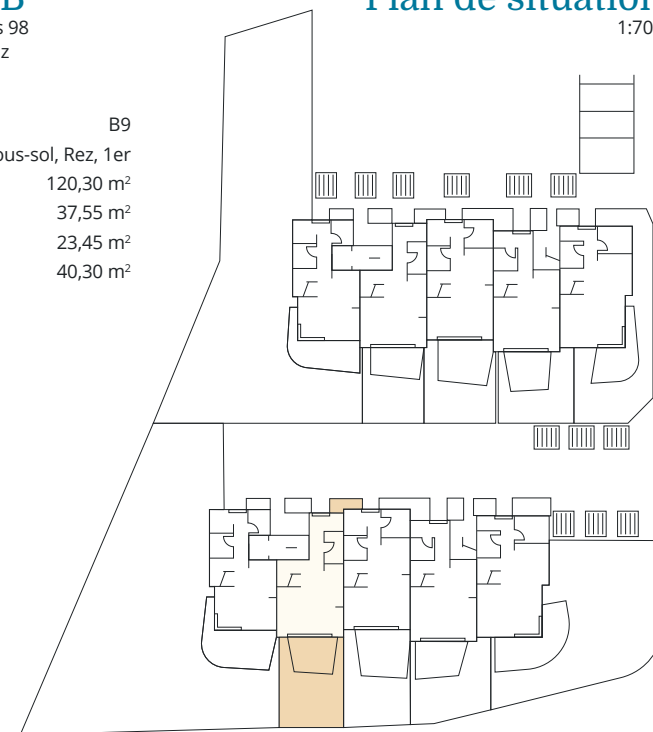
Bâtiment B

Chemin de Béranges 98
1814 La Tour-de-Peilz

Habitation:	B9
Étages:	Sous-sol, Rez, 1er
Surf. chauffée:	120,30 m ²
Surf. non chauffée:	37,55 m ²
Terrasse/balcon:	23,45 m ²
Jardin	40,30 m ²

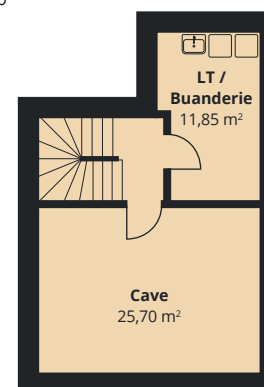
Plan de situation

1:700

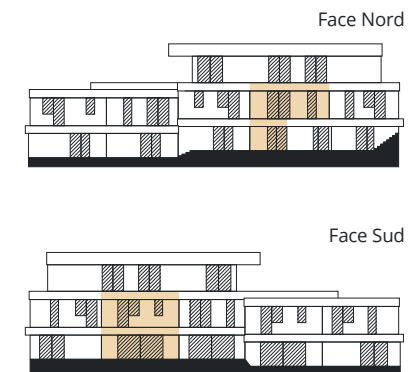


Sous-sol

1:200



Bâtiment

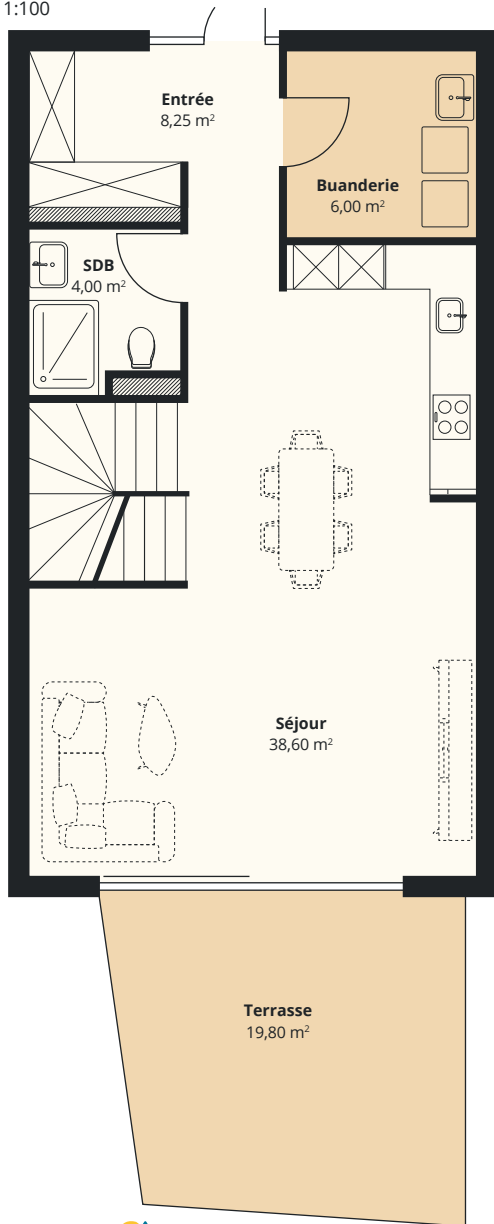


Résidences Les Vignes

5,5 pièces

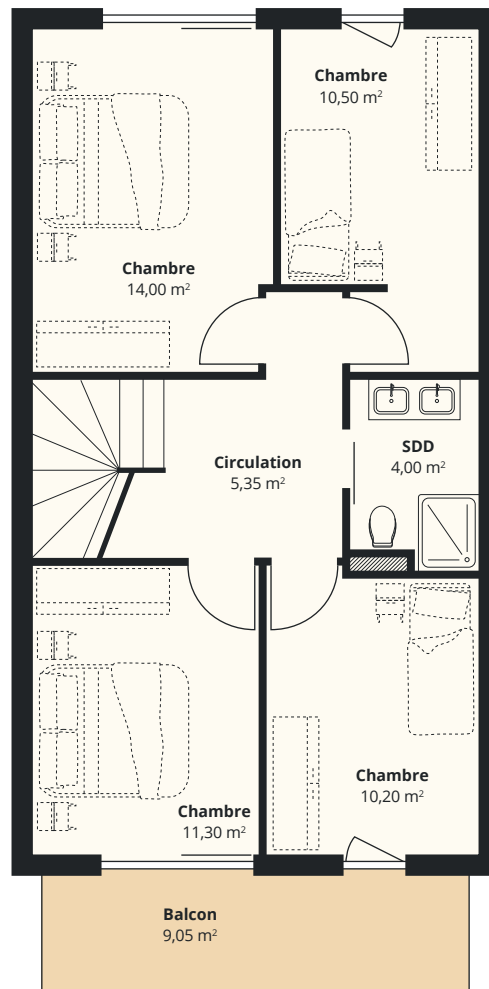
Rez-de-chaussée

1:100



1er

1:100



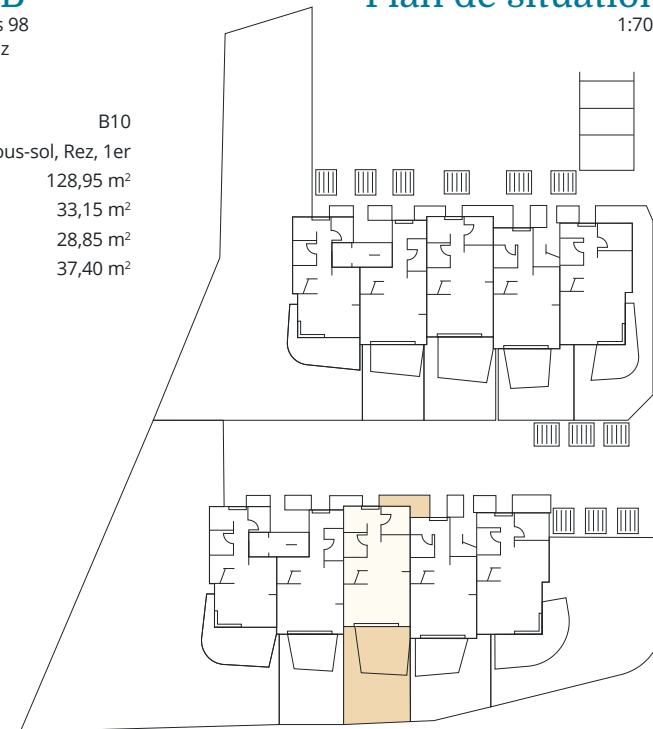
Bâtiment B

Chemin de Béranges 98
1814 La Tour-de-Peilz

Habitation:	B10
Étages:	Sous-sol, Rez, 1er
Surf. chauffée:	128,95 m ²
Surf. non chauffée:	33,15 m ²
Terrasse/balcon:	28,85 m ²
Jardin	37,40 m ²

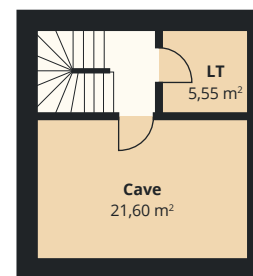
Plan de situation

1:700

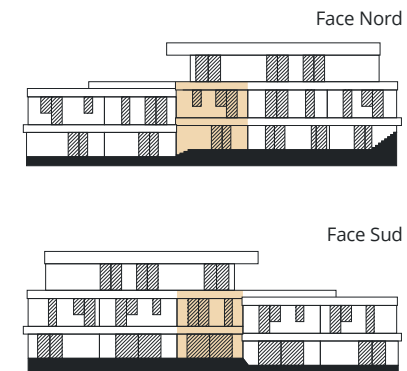


Sous-sol

1:200



Bâtiment

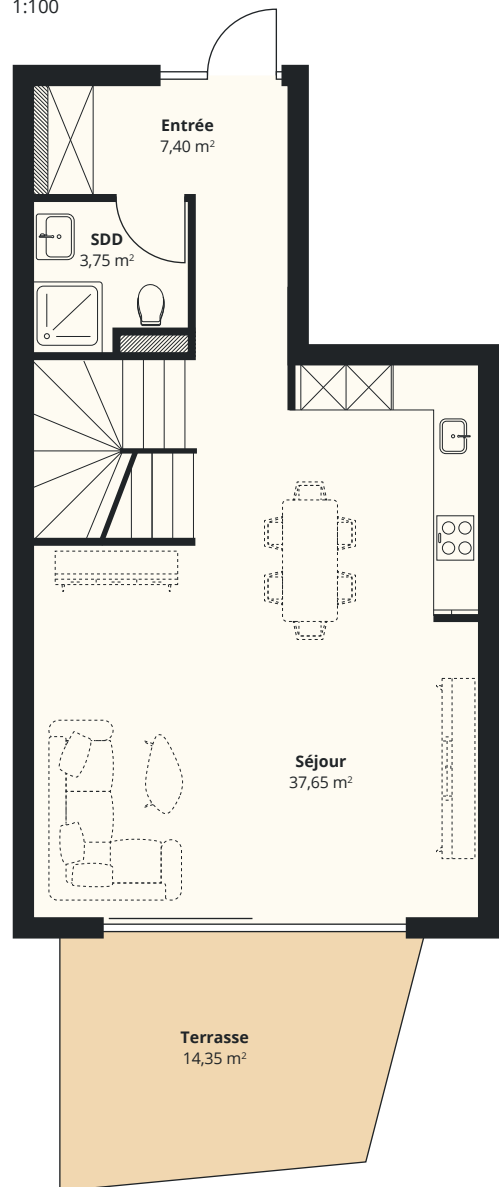


Résidences Les Vignes

5,5 pièces

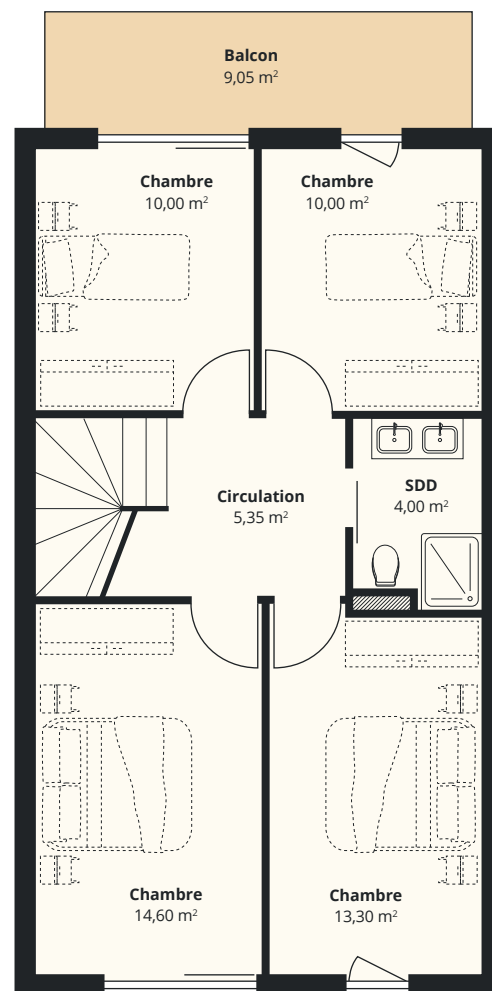
Rez-de-chaussée

1:100



1er

1:100



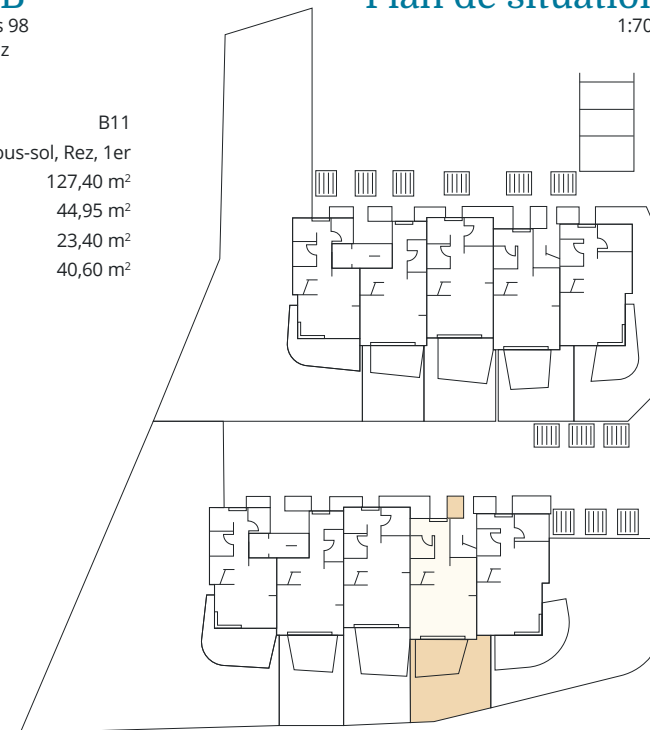
Bâtiment B

Chemin de Béranges 98
1814 La Tour-de-Peilz

Habitation:	B11
Étages:	Sous-sol, Rez, 1er
Surf. chauffée:	127,40 m ²
Surf. non chauffée:	44,95 m ²
Terrasse/balcon:	23,40 m ²
Jardin	40,60 m ²

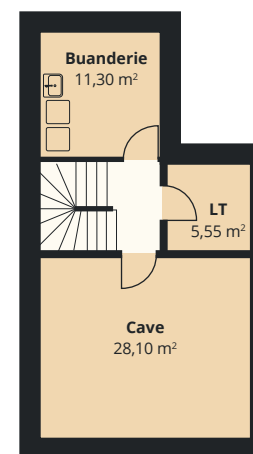
Plan de situation

1:700



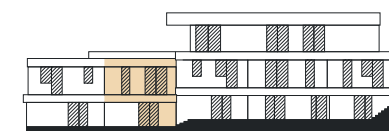
Sous-sol

1:200

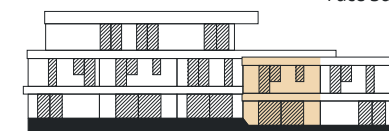


Bâtiment

Face Nord



Face Sud

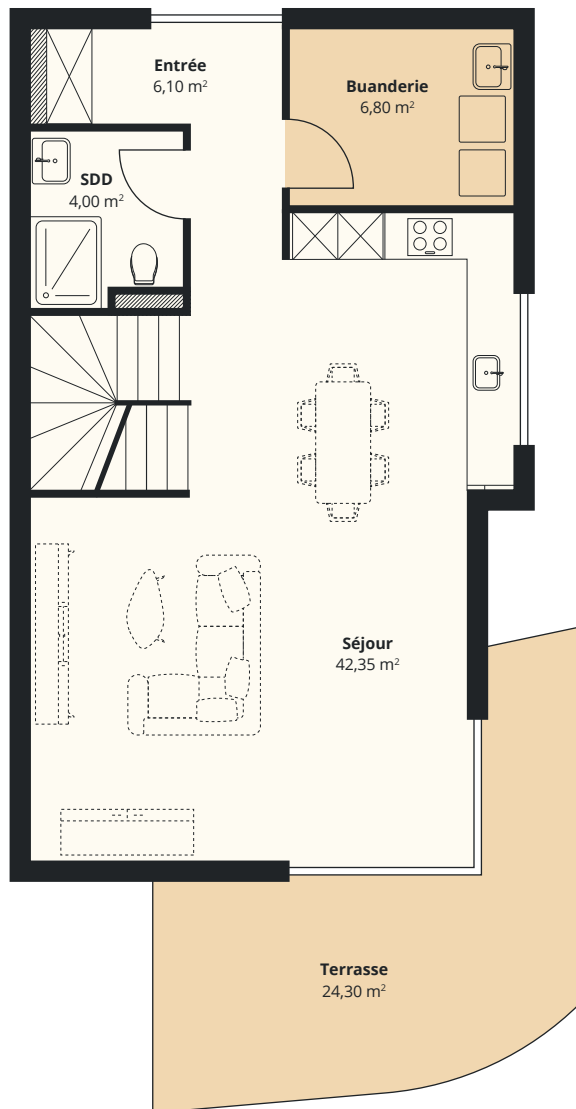


Résidences Les Vignes

5,5 pièces

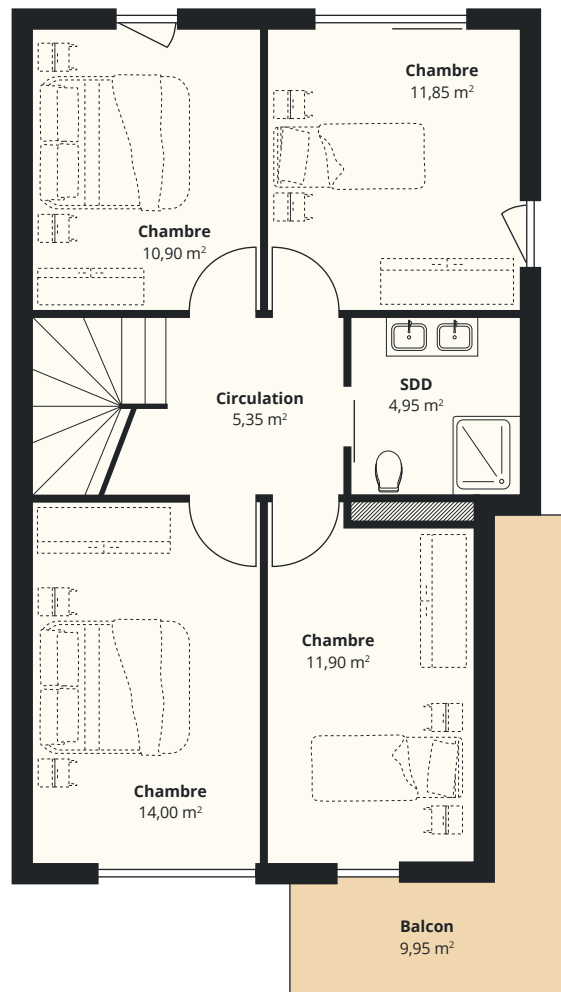
Rez-de-chaussée

1:100



1er

1:100



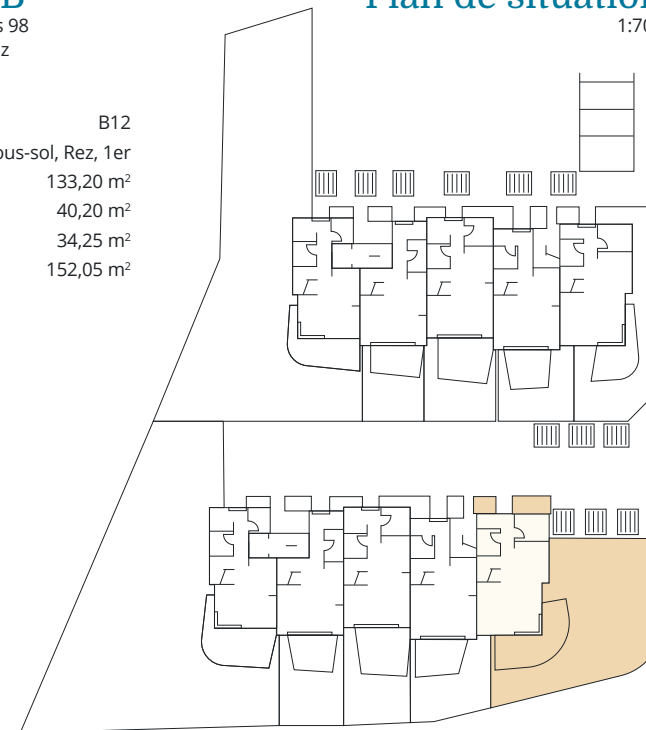
Bâtiment B

Chemin de Béranges 98
1814 La Tour-de-Peilz

Habitation:	B12
Étages:	Sous-sol, Rez, 1er
Surf. chauffée:	133,20 m ²
Surf. non chauffée:	40,20 m ²
Terrasse/balcon:	34,25 m ²
Jardin:	152,05 m ²

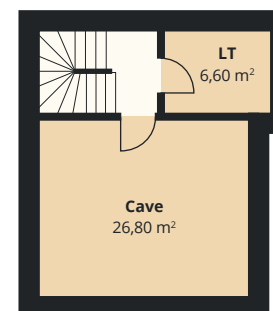
Plan de situation

1:700



Sous-sol

1:200



Bâtiment






Face Nord



Face Sud



INFORMATIONS

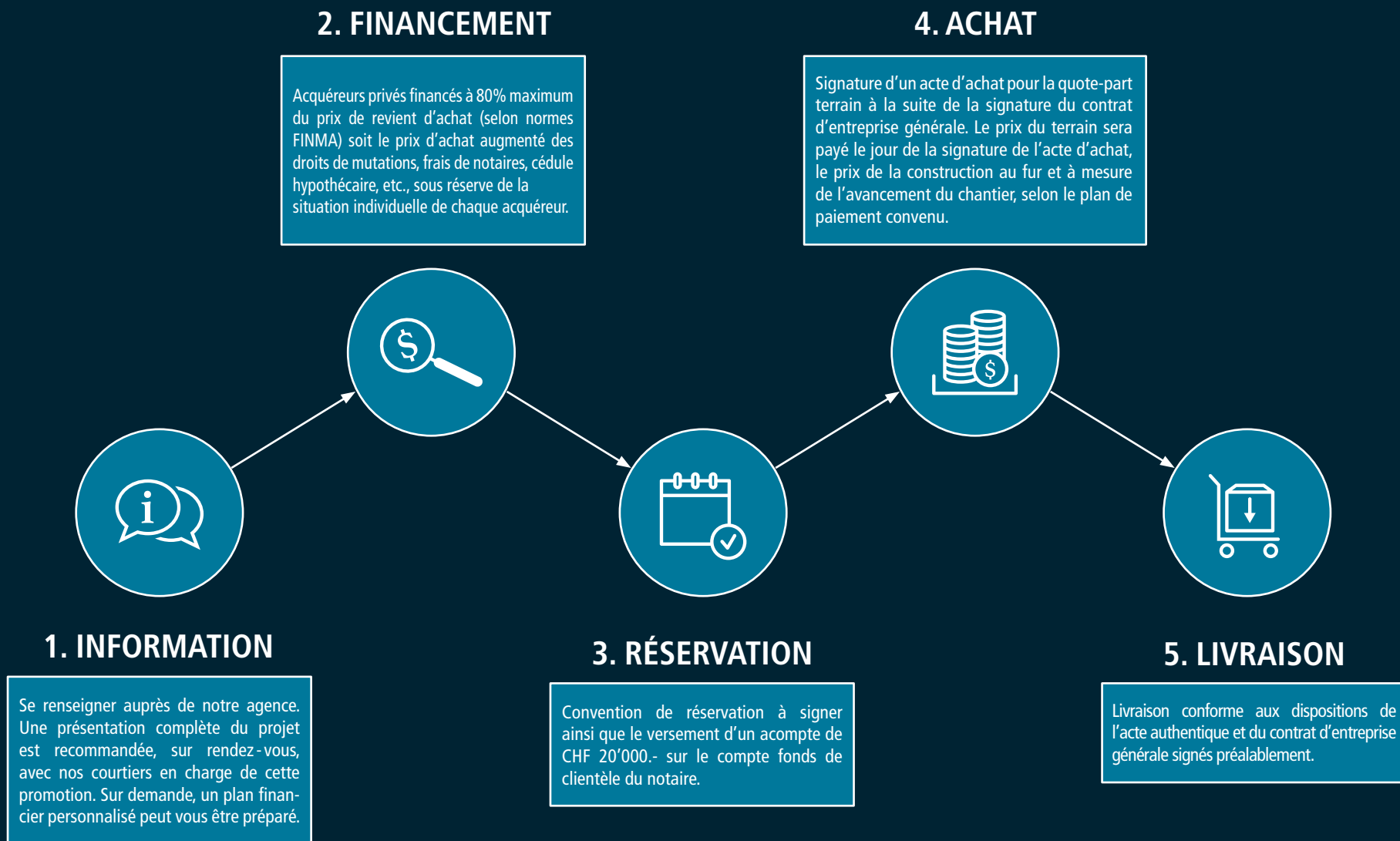
Livraison		18 mois dès le bétonnage du radier
Budgets		Selon descriptif de construction 4.5 et 5.5 pcs - agencements cuisines: CHF 28'000.- Attiques - agencements cuisines: CHF 40'000.- Sanitaires: dès CHF 21'000.- Parquet: CHF 80.-/m ² . * Faïence et carrelage: CHF 80.-/m ² . *
Commodités		Commerces : 1000m École primaire : 1000m Restaurants : 1000m Poste : 1000m
Transports publics		Arrêt de bus : 130m Gare : 1000m
Construction		Minergie - Free cooling

Points forts du projet

- + Vue panoramique sur le lac et les montagnes
- + Cadre résidentiel
- + Standard Minergie
- + Qualité de vie
- + Environnement calme et verdoyant
- + Proximité des commodités

*Le fournisseur sera choisi par l'entreprise générale.

ÉTAPES DE VENTE



CONTACT COMMERCIALISATEUR



Stéphane Junod



Grand-Rue 31 A
1814 La Tour-de-Peilz



021 310 72 73



stephane.junod@cogestim.ch







RÉSIDENCES



LES VIGNES